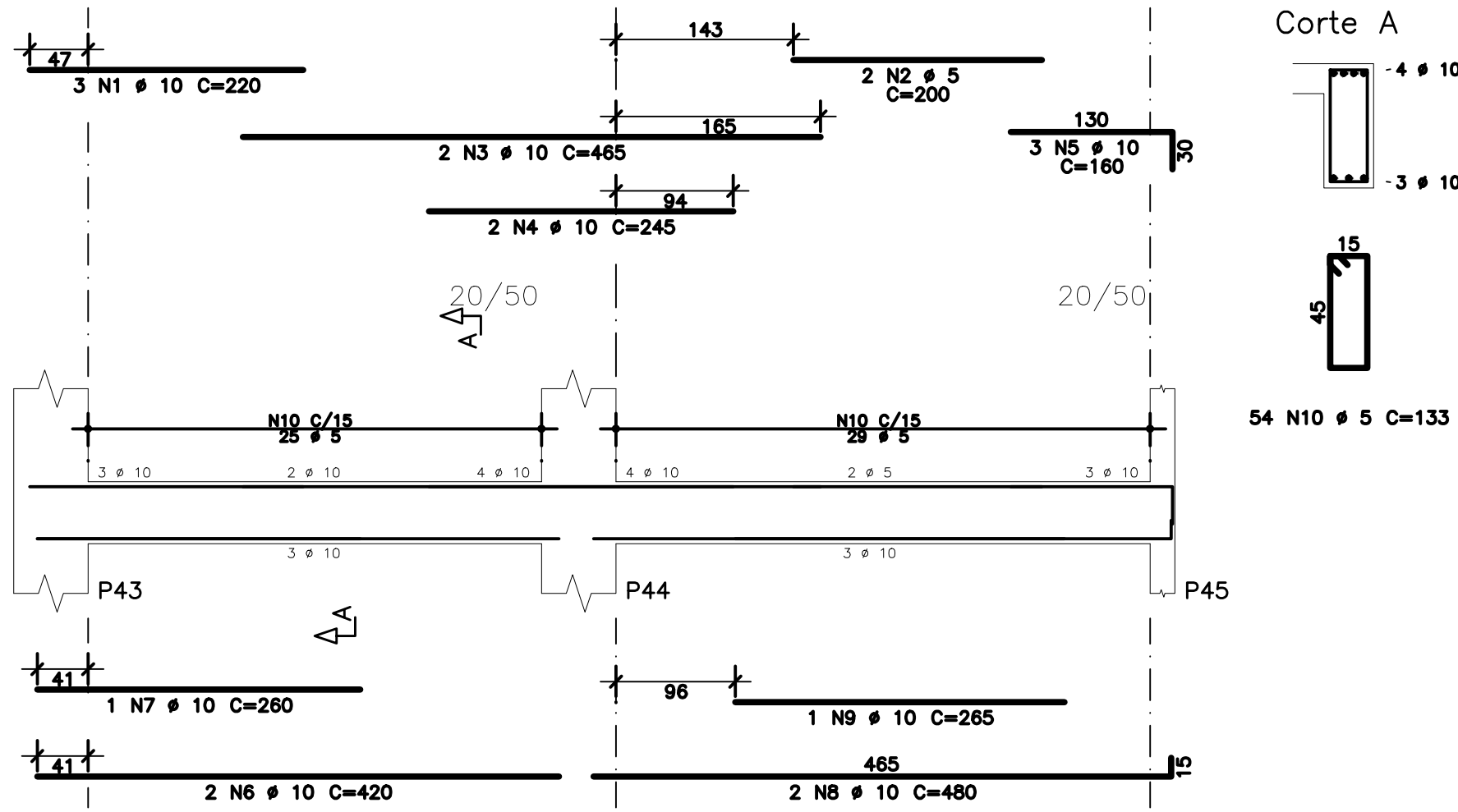
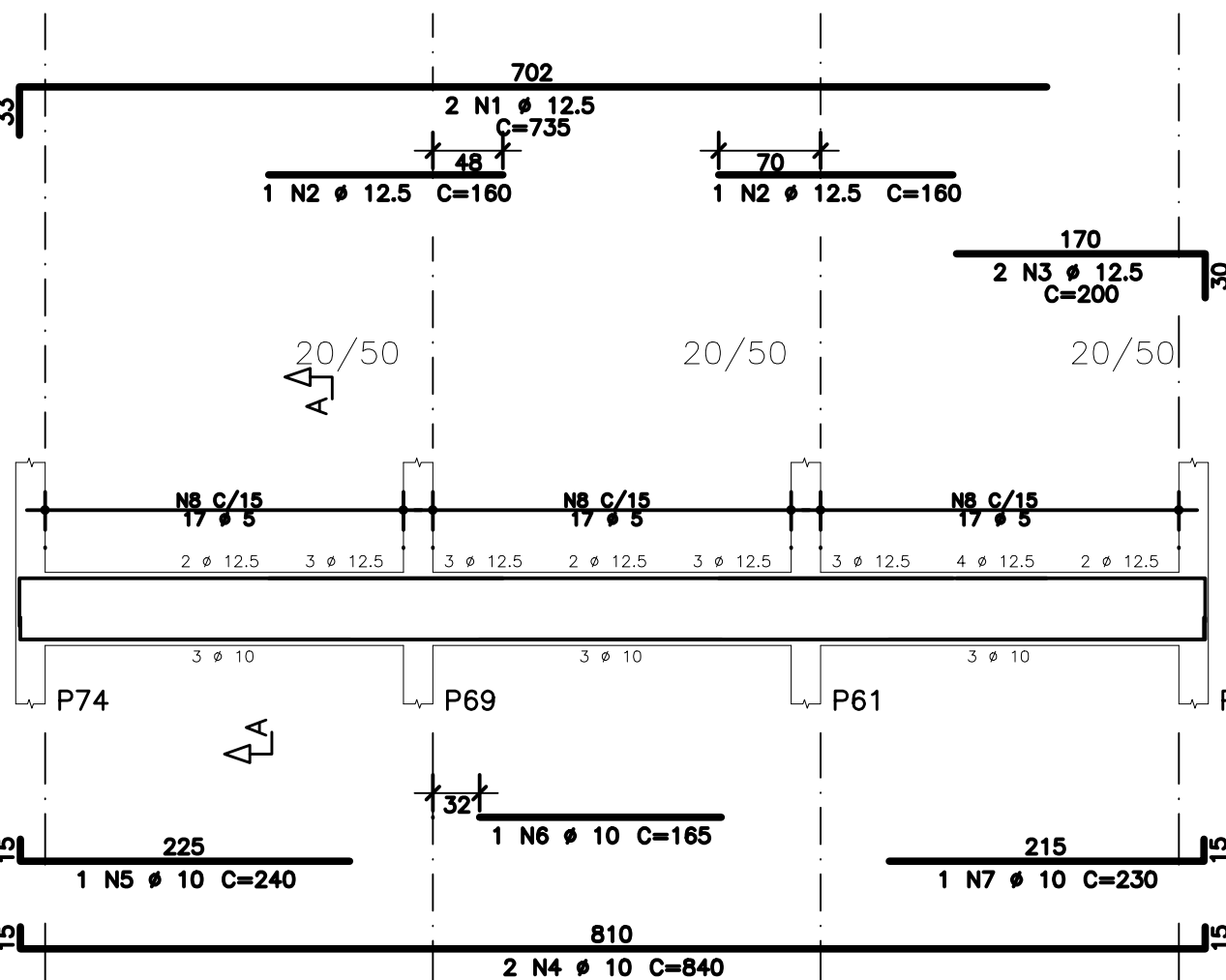


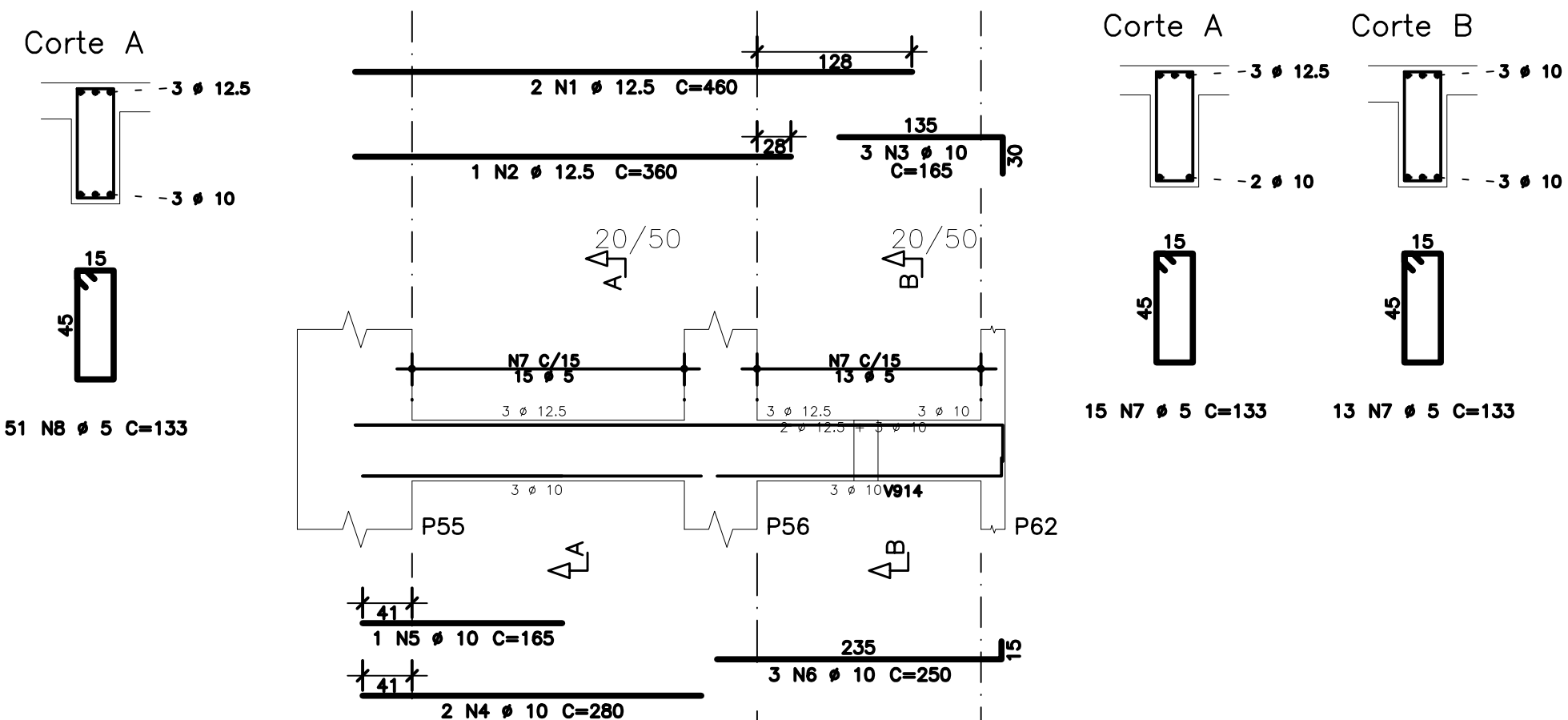
V903



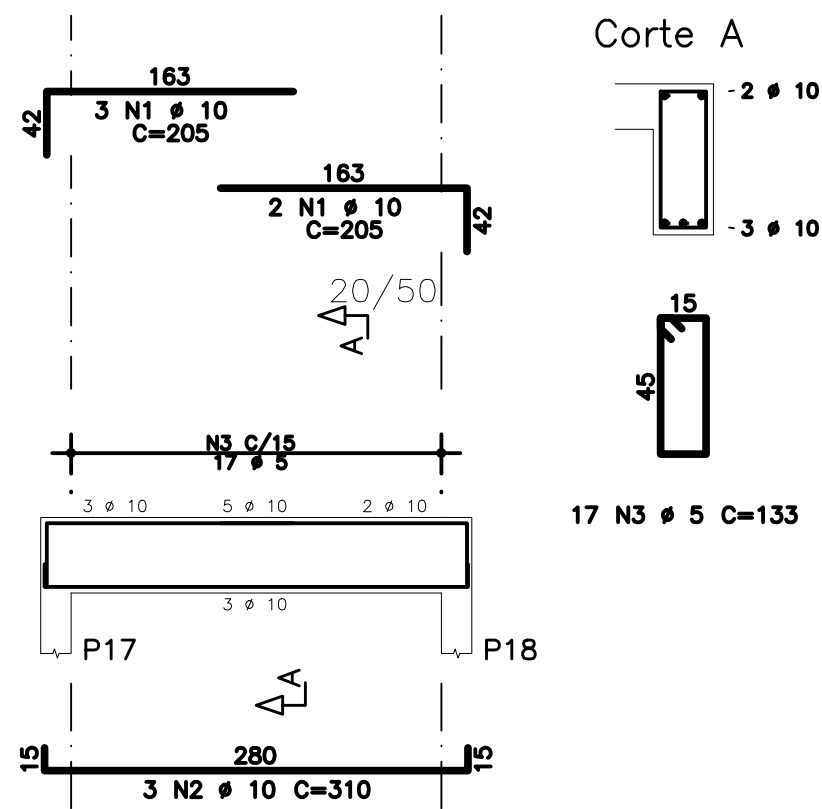
V913



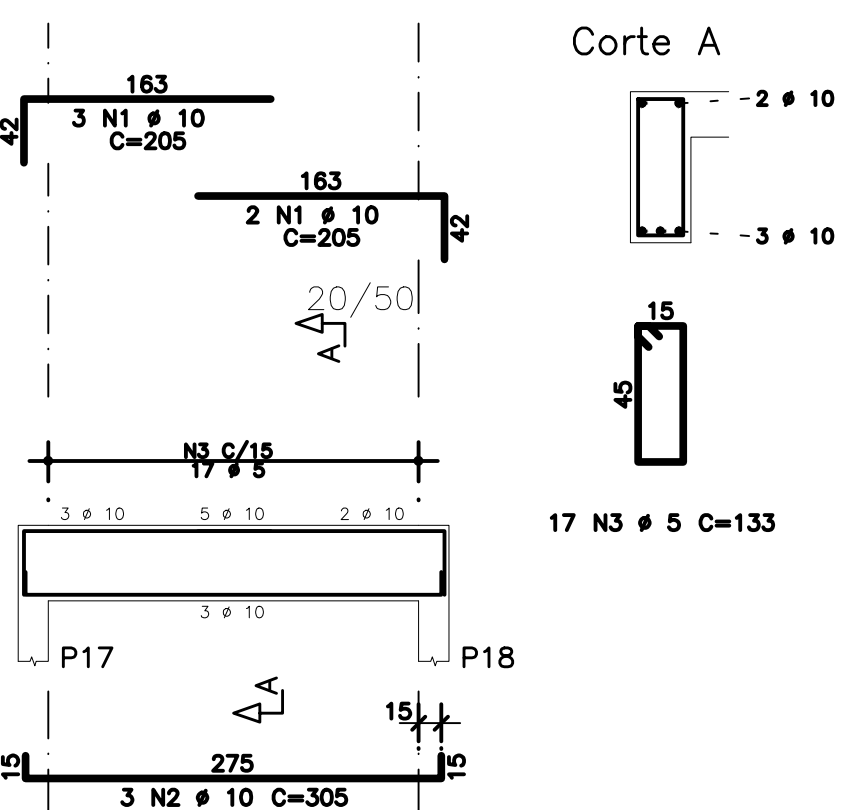
V906



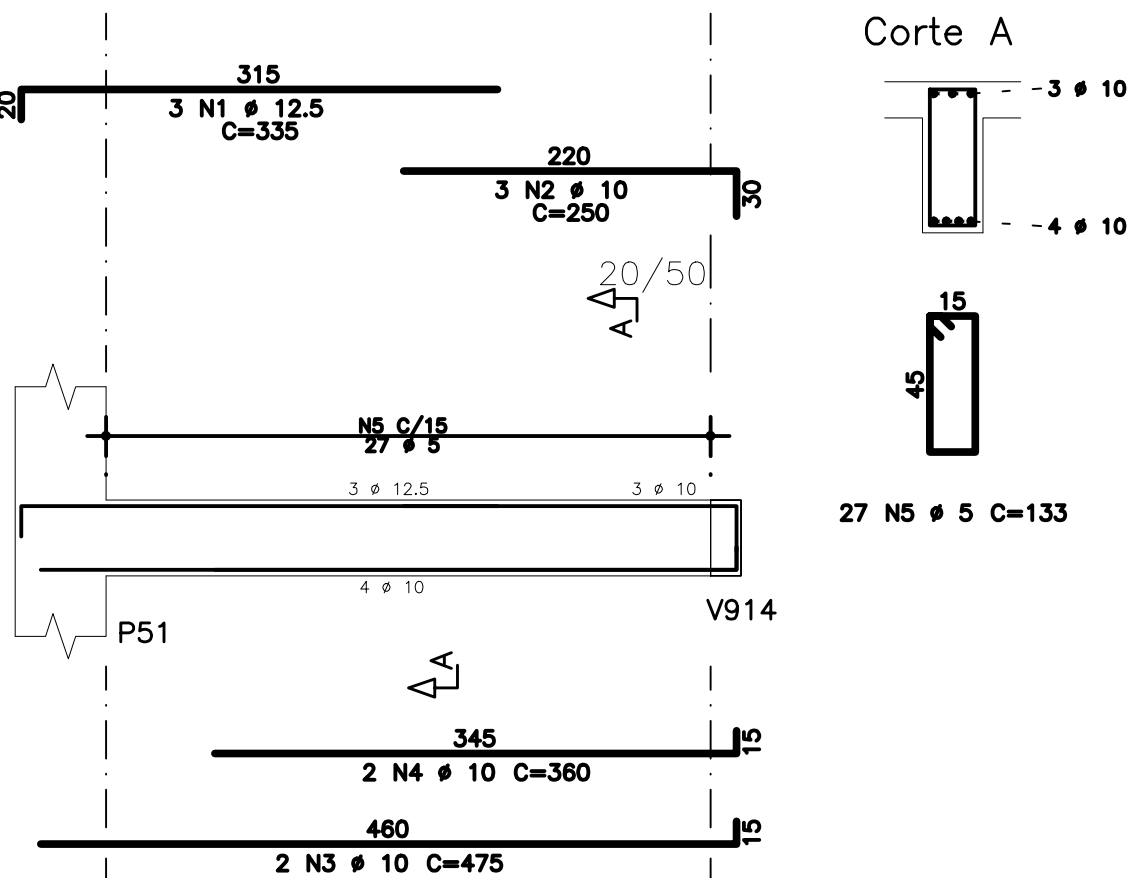
V901 ELEV.4



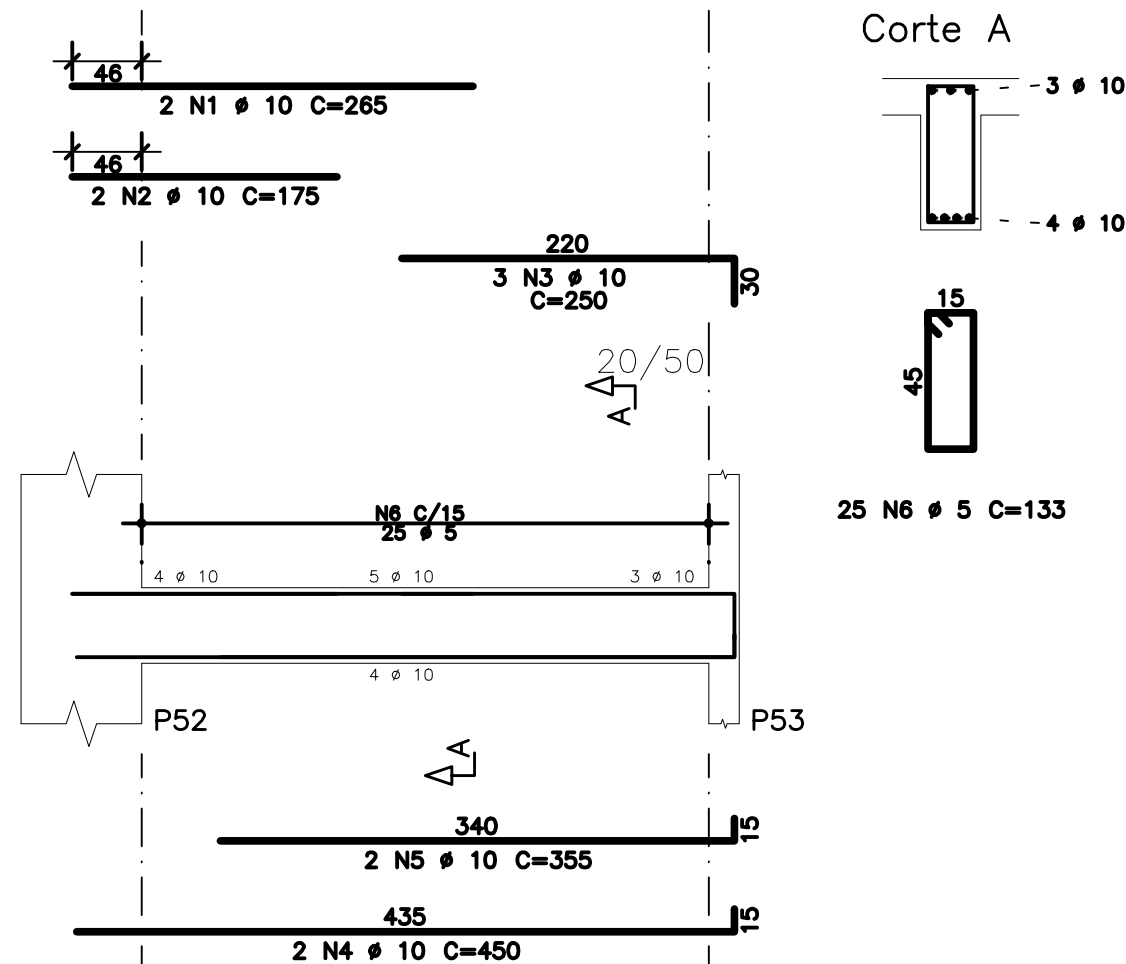
V902 ELEV.4



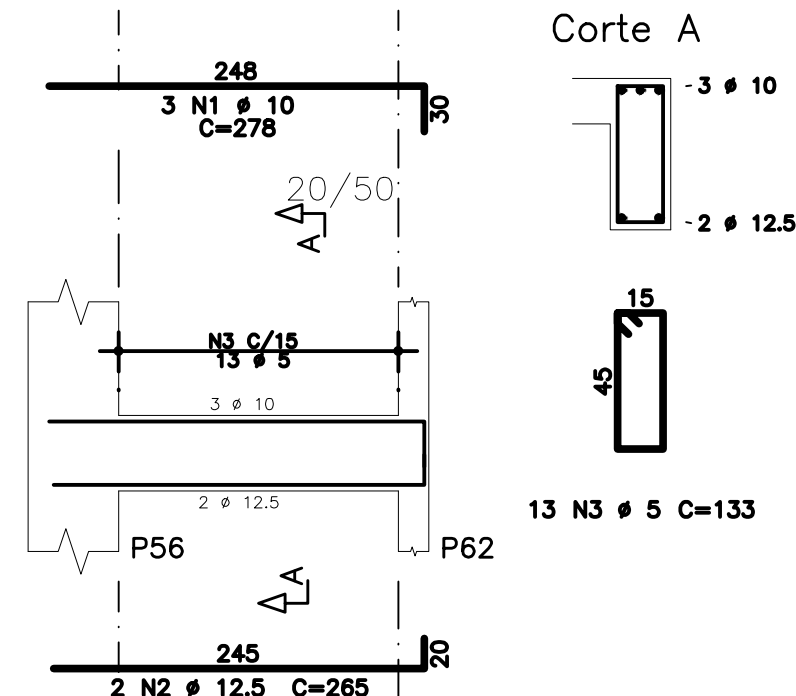
V904



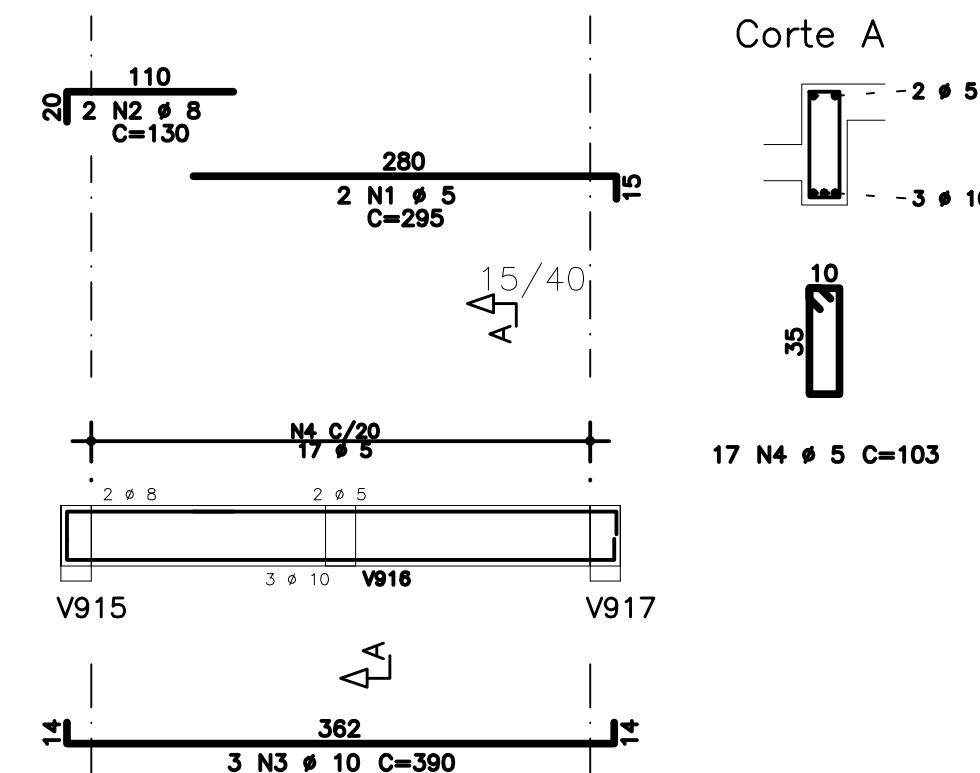
V905



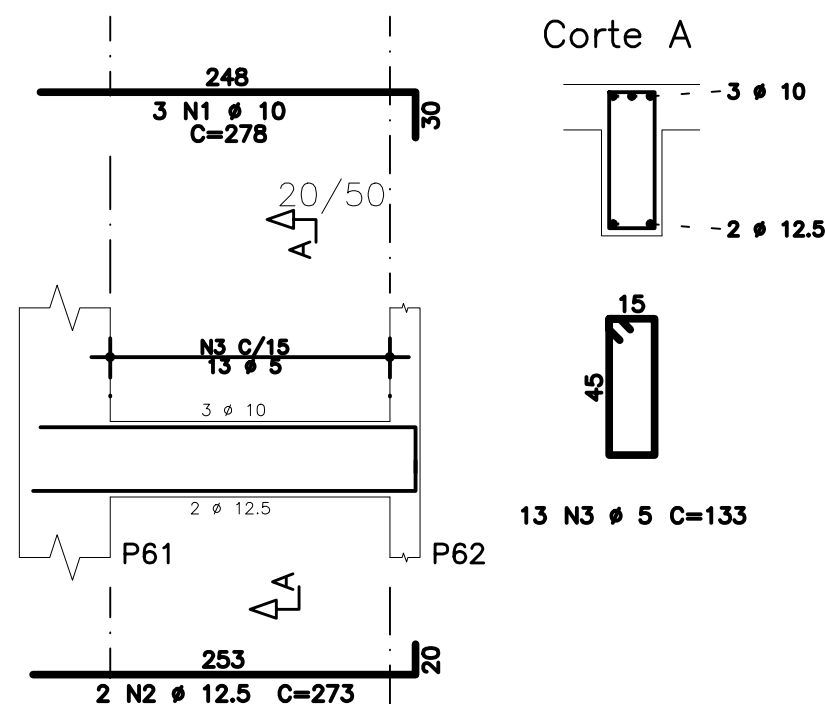
V918 ELEV.1,2,3



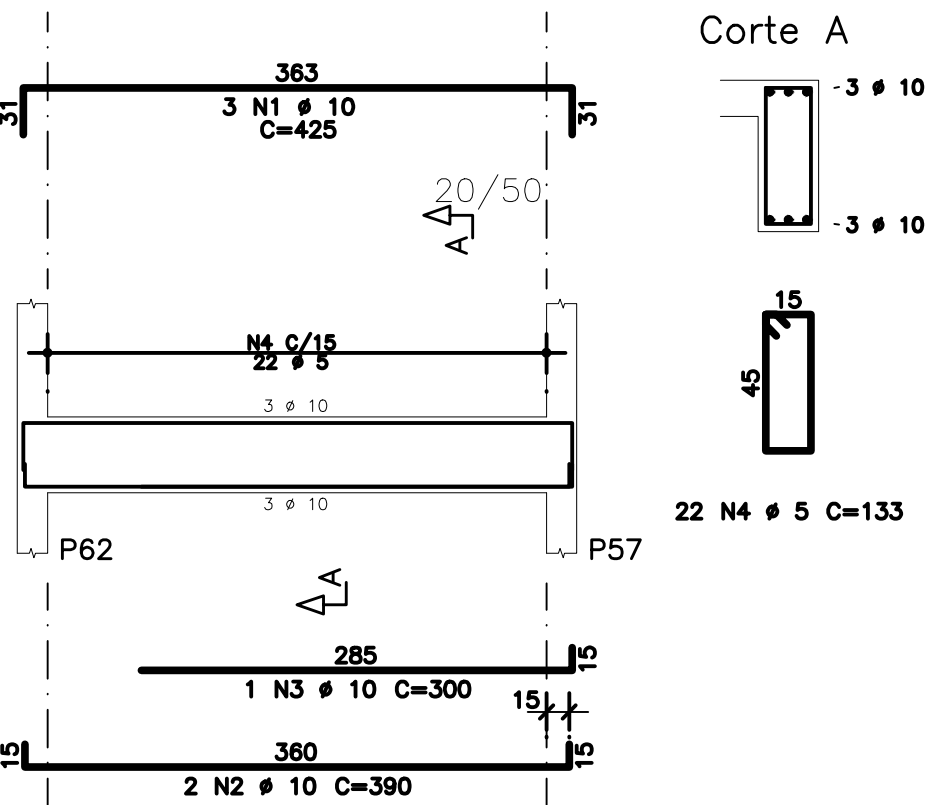
V909



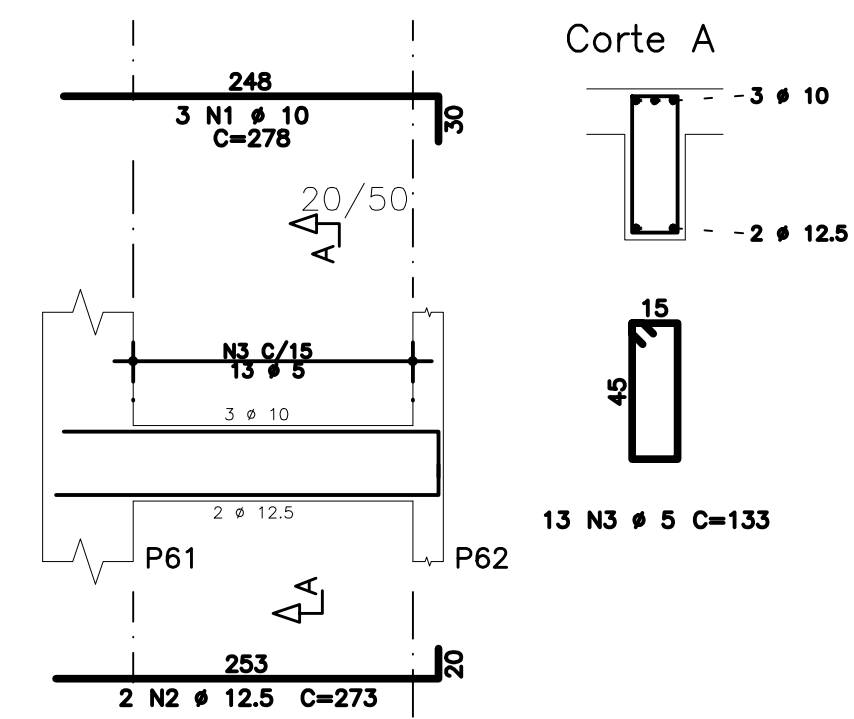
V908



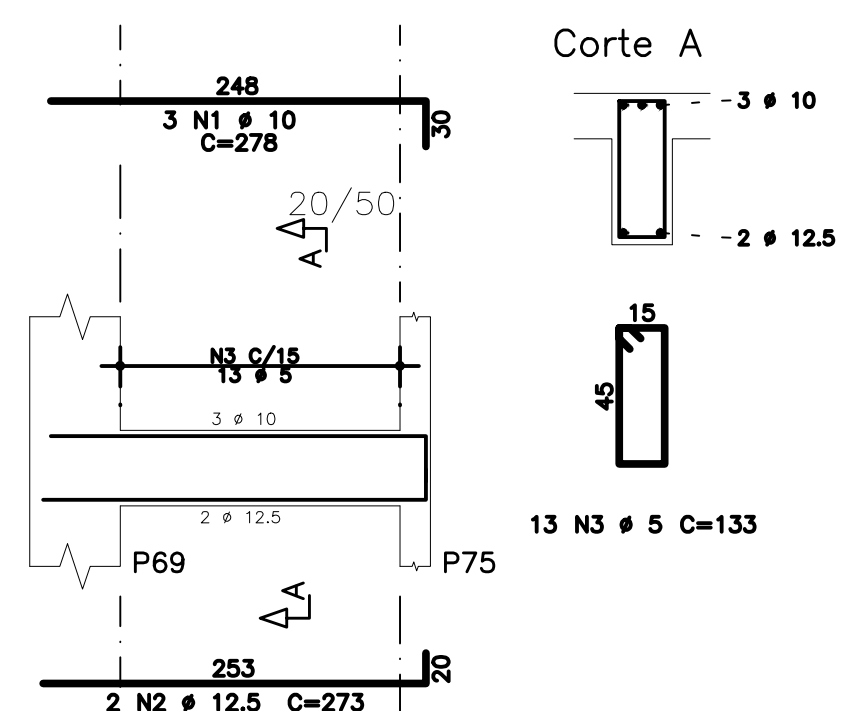
V907



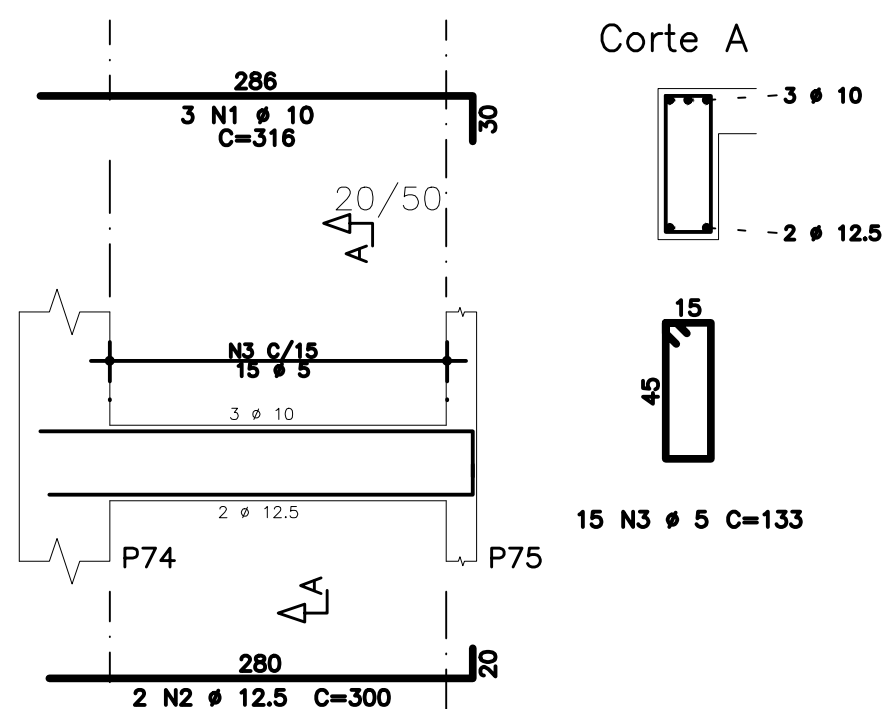
V919 ELEV.1,2,3



V920 ELEV.1,2,3



V921 ELEV.1,2,3



NOTAS

- DIMENSÕES EM CENTÍMETROS, ELEVÇÕES EM METROS
- CONCRETO ESTRUTURAL:
Fck >= 20 MPa (ESTACAS TIPO RAIZ) - ARGAMASSA;
CONSUMO DE CIMENTO >= 600,0kg/m³; RELAÇÃO A/C ENTRE 0,5 E 0,6;
AGREGADO - AREIA.
Fck >= 30 MPa (DEMAIS ELEMENTOS ESTRUTURAIS); CONSUMO DE CIMENTO >= 320,0kg/m³.
- FATOR ÁGUA/CIMENTO MÁXIMO: 0,60
- CLASSE DE AGRESSIVIDADE II - URBANA
- MÓDULO DE ELASTICIDADE INICIAL A 28 DIAS IGUAL A 30670 MPa
- REALIZAR OS PROCEDIMENTOS DE CURA, RETIRADA DE FORMAS E DO ESCORAMENTO CONFORME NBR 14931:2004 E MEMORIAL DESCRITIVO. PROCEDER COM A CURA ÚMIDA POR NO MÍNIMO 07 (SETE) DIAS OU UTILIZAR A CURA QUÍMICA DOS ELEMENTOS DE CONCRETO.
- A EXECUÇÃO DA ESTRUTURA DEVERÁ CONTAR COM O ACOMPANHAMENTO DE UM TECNÓLOGO DE CONCRETO
- O ENGENHEIRO RESPONSÁVEL PELA OBRA DEVERÁ OBEDECER AS RECOMENDAÇÕES DAS NORMAS TÉCNICAS APLICÁVEIS, DEDICANDO ESPECIAL ATENÇÃO AS SEGUINTES ATIVIDADES:
 - CONCRETO: PREPARO, CONTROLE, RECEBIMENTO, TRANSPORTE, LANÇAMENTO, ADENSAMENTO E CURA
 - FORMA: CONFERÊNCIA DAS MEDIDAS E POSIÇÕES, LIMPEZA, ESTANQUEIDADE, SATURAÇÃO DAS FORMAS ABSORVENTES (RETIRAR EXCESSO DE ÁGUA), CUIDADO COM O USO DOS DESMOLDANTES E RETIRADA DAS FORMAS
 - ARMAÇÃO: LIMPEZA, MONTAGEM, COBRIMENTO (USO DE ESPAÇADORES PLÁSTICOS ADEQUADOS), E GARANTIA DA POSIÇÃO DAS ARMADURAS ANTES E DURANTE A CONCRETAGEM
- COBRIMENTO MÍNIMO DA ARMADURA:
LAJES=2,0cm; VIGAS E PILARES=2,5cm; BLOCOS=5,0CM; ESTACAS=4,0cm.
OBRA COM RÍGIDO CONTROLE DE QUALIDADE.
- RECOMENDA-SE QUE OS MATERIAIS (AÇO E CONCRETO) UTILIZADOS NESTE PROJETO SEJAM SUBMETIDOS A ENSAIOS TECNOLÓGICOS
- PREVER DRENAGEM E/OU IMPERMEABILIZAÇÃO PARA AS CORTINAS (CONTENÇÕES).
- CONFERIR MEDIDAS NO LOCAL.

AÇO	POS	BIT	QUANT	COMPRIMENTO		
				UNIT	TOTAL	
		mm		cm	cm	
V901	50A	1	10	5	205	1025
	50A	2	10	3	310	930
	60A	3	5	17	133	2261
V902	50A	1	10	5	205	1025
	50A	2	10	3	305	915
	60A	3	5	17	133	2261
V903	50A	1	10	3	220	660
	60A	2	5	2	200	400
	50A	3	10	2	465	930
	50A	4	10	2	245	490
	50A	5	10	3	160	480
	50A	6	10	2	420	840
	50A	7	10	1	260	260
	50A	8	10	2	480	960
	50A	9	10	1	265	265
	60A	10	5	54	133	7182
V904	50A	1	12,5	3	335	1005
	50A	2	10	3	250	750
	50A	3	10	2	475	950
	50A	4	10	2	360	720
	60A	5	5	27	133	3591
V905	50A	1	10	2	265	530
	50A	2	10	2	175	350
	50A	3	10	3	250	750
	50A	4	10	2	450	900
	50A	5	10	2	355	710
V906	60A	6	5	25	133	3325
	50A	1	12,5	2	460	920
	50A	2	12,5	1	360	360
	50A	3	10	3	165	495
	50A	4	10	2	280	560
	50A	5	10	1	165	165
	50A	6	10	3	250	750
V907	60A	7	5	28	133	3724
	50A	1	10	3	425	1275
	50A	2	10	2	390	780
	50A	3	10	1	300	300
V908	60A	4	5	22	133	2926
	50A	1	10	3	278	834
	50A	2	12,5	2	273	546
V909	60A	3	5	13	133	1729
	60A	1	5	2	295	590
	50A	2	8	2	130	260
V913	60A	4	5	17	103	1751
	50A	1	12,5	2	735	1470
	50A	2	12,5	2	160	320
	50A	3	12,5	2	200	400
	50A	4	10	2	840	1680
	50A	5	10	1	240	240
	50A	6	10	1	165	165
	60A	7	10	1	230	230
V918	60A	8	5	51	133	6763
	50A	1	10	3	278	834
	50A	2	12,5	2	265	530
	60A	3	5	13	133	1729
V919	50A	1	10	3	278	834
	50A	2	12,5	2	273	546
	60A	3	5	13	133	1729
V920	50A	1	10	3	278	834
	50A	2	12,5	2	273	546
	60A	3	5	13	133	1729
V921	50A	1	10	3	316	948
	50A	2	12,5	2	300	600
	60A	3	5	15	133	1995

RESUMO DE AÇO			
AÇO	BIT	COMPR	PESO
	mm	m	kgf
60A	5	437	67
50A	8	3	1
50A	10	265	164
60A	12.5	72	70
Peso Total 60A =			67 kgf
Peso Total 50A =			234 kgf

EXE	01	AVALIAÇÃO DE CONFORMIDADE	EFICÁCIA	18/12/20
EXE	00	PROJETO EXECUTIVO - LICITAÇÃO OBRA	EFICÁCIA	31/07/20
REVCOMP	02	REVISÃO PROJETO EXECUTIVO - REF EXE 2	EFICÁCIA	24/07/20
REVCOMP	01	REVISÃO PROJETO EXECUTIVO - REF EXE	EFICÁCIA	03/07/20
REVCOMP	00	EMISSIONAL INICIAL EXECUTIVO	EFICÁCIA	25/04/20
ANT	01	REVISÃO ANTEPROJETO	EFICÁCIA	20/02/20
ANT	00	EMISSIONAL INICIAL ANTEPROJETO	EFICÁCIA	21/11/19
TIPO	REV	DESCRIÇÃO	DESENHO	DATA

REVISÕES			
MINISTÉRIO PÚBLICO DO ESTADO DE MINAS GERAIS SEDE DAS PROMOTORIAS DE JUSTIÇA DE JUIZ DE FORA			
ENDEREÇO: RUA JOSÉ CALIL AHOUGI, LOTE F, BAIXADA DO PARAIBUNA		ÁREA TERRENO: 2.996,30m2 ÁREA CONSTRUÍDA: 7.266,36m2	
PROPRIETÁRIO: PROCURADORIA GERAL DE JUSTIÇA DO ESTADO DE MINAS GERAIS		CNPJ: 20.971.057/0001-45	
PROJETO DE ESTRUTURA DE CONCRETO ARMADO			
EMPRESA: ENGENHEIRO FABRÍCIO SILVA LIMA CREA: 80.082/D-MG EFICÁCIA PROJETOS E CONSULTORIA LTDA		CNPJ: 06.301.115/0001-00	
RESPONSÁVEL TÉCNICO: NELSON URIAS PINTO GARIGLIO DA SILVA		CREA: 82.624/D-MG	
CONTEÚDO: ARMAÇÃO DE VIGAS – BARRILETE – 01/02 — —		DATA: 18/12/20 ESCALA: INDICADA	FOLHA: 105/126